

 **CEYPORTTEKİRDAĞ**



[www.ceyporttekirdag.com.tr](http://www.ceyporttekirdag.com.tr)

 444 4 239

 **CEYHOLDING**

# Hakkımızda

Cey Holding 55 yıllık mazisi ile, 3,8 milyon m<sup>2</sup> alan üzerinde kurulu 4 Liman, 14 Lojistik Terminal ve 3 Serbest Bölge ile sektörünün önde gelen firmalarındandır. Cey Holding, 1350 çalışanı ile yılda yaklaşık 25 milyon ton kargo için lojistik hizmetleri sağlarken liman hizmetlerinde bu rakam 30 milyon tona ulaşmaktadır.

Cey Holding, Dünya coğrafyasını ve Türkiye jeopolitiğini yakından tanıyan yapısıyla, hizmet kalitesini ve ticari dinamiklerini, tüm faaliyet alanlarına entegre ederek dış ticaretin yoğunlaştığı Marmara, Ege, Akdeniz ve Karadeniz bölgelerinin en önemli ticaret merkezlerinde faaliyet göstermektedir. Verdiği hizmetlerin tamamını müşteri memnuniyetini ilke edinerek yapılandırmış ve Türk ekonomisine geniş çaplı, modern tesisler kazandırmıştır.

Tedarik zinciri faaliyetlerinin tamamında hizmet veren Cey Holding, Karadeniz'in en büyük limanı olan Samsunport ile başladığı limancılık faaliyetlerine Ceyport Tekirdağ Limanı, Mersin Serbest Bölge Limanı ve Ceyport Taşucu Limanı'nı da bünyesine katarak entegre çözümler sunma yolunda faaliyetlerine devam etmektedir.

Bir Cey Holding kuruluşu olan Ceynak Lojistik ve Ticaret A.Ş., 05.01.2018 tarihinde Özelleştirme İdaresi Başkanlığı ihalesinde en yüksek teklifi vererek Tekirdağ Limanı'nın 36 yıllık işletme hakkına sahip olmuştur. Liman işletmesi 01.01.2019 tarihinde devralınarak, limanın ismi Ceyport Tekirdağ Uluslararası Liman İşletmeciliği A.Ş. olarak faaliyete başlamıştır.

# About Us

Cey Holding, with a history of 55 years is one of the leading companies in its sector with 4 Ports, 14 Logistics Terminals and 3 Free Zones established on an area of 3.8 million m<sup>2</sup>. While Cey Holding provides logistics services for approximately 25 million tons of cargo per year with its 1350 employees, this figure reaches 30 million tons in port services.

Cey Holding, with its structure that closely recognizes the global geography and the geopolitics of Turkey, integrates its service quality and commercial dynamics into all fields of activity and operates in the most important trade centers of the Marmara, Aegean, Mediterranean and Black Sea regions, where foreign trade is concentrated. It has structured all of its services by adopting customer satisfaction as a principle and has brought large-scale, modern facilities to the Turkish economy.

Cey Holding, serving in all supply chain activities, started port operations with Samsunport, the largest port of the Black Sea Region. Ceyport continues its activities in the way of providing integrated solutions by incorporating Tekirdağ Port, Mersin Free Zone Port and Ceyport Taşucu Port.

Ceynak Lojistik ve Ticaret A.Ş., a Cey Holding company, gave the highest bid in the Privatization Administration tender on 05.01.2018 and obtained the right to operate Tekirdağ Port for 36 years. The port operation was taken over on 01.01.2019 and the port started to operate as Ceyport Tekirdağ International Port Management Inc.

# Tarihçe

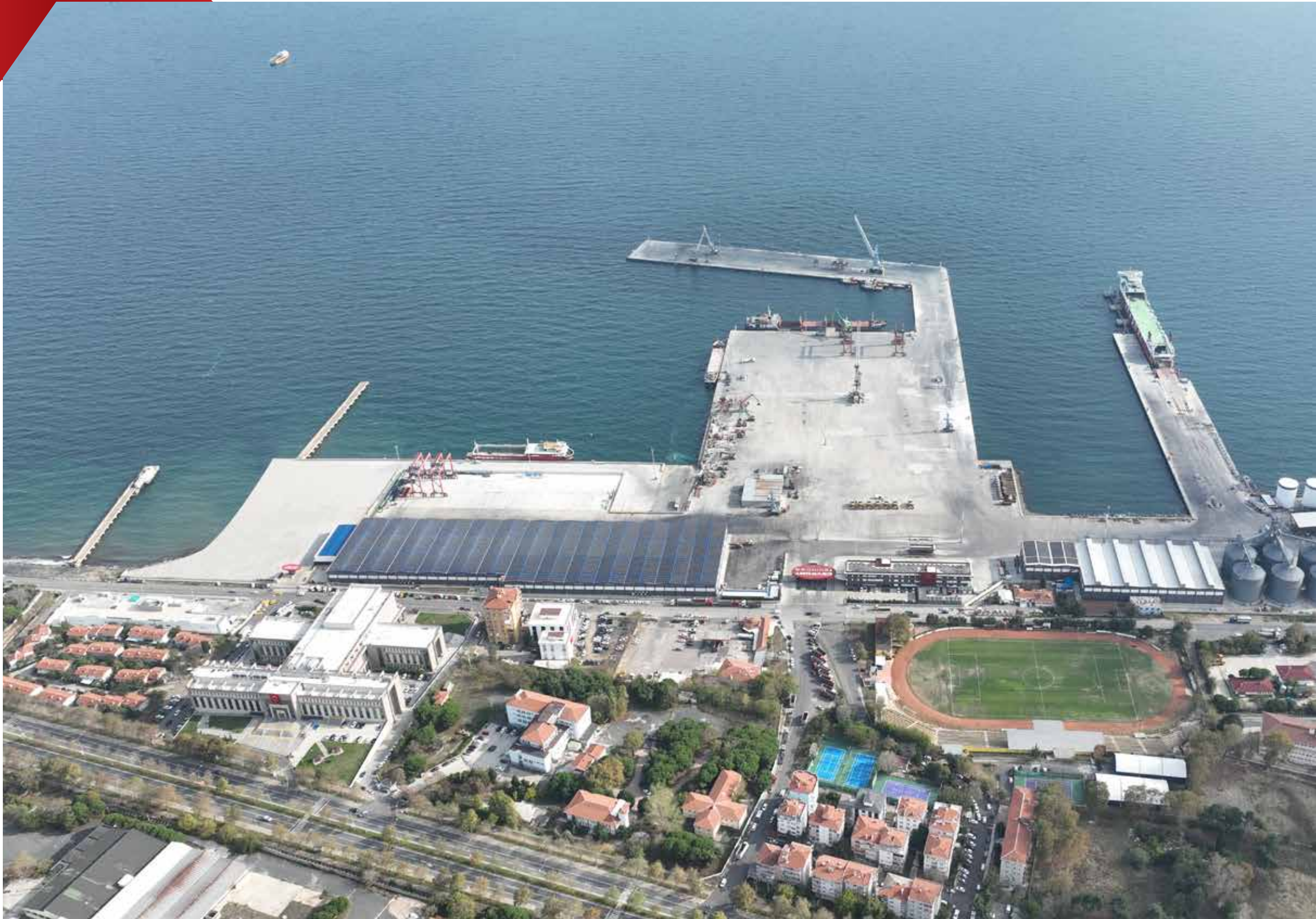
Tekirdağ Limanı, 1997 yılında Özelleştirme Yüksek Kurulu kararı ile 30 yılına Akport Tekirdağ Liman İşletmeleri A.Ş.'ne devredilmiştir. Ancak liman işleticisi şirketin talebi üzerine yine Özelleştirme Yüksek Kurulu kararı ile mevcut İşletme Hakkı Sözleşmesi feshedilerek 13.03.2012 tarihinde Türkiye Denizcilik İşletmelerine devredilmiş, bu tarihten itibaren de limancılık faaliyetleri Ceynak tarafından yürütülmüştür.

05.01.2018 tarihinde Özelleştirme İdaresi Başkanlığı'nın yapmış olduğu ihalede en yüksek teklifi veren Ceynak Lojistik ve Ticaret A.Ş., Tekirdağ Limanının 36 yıllık işletme hakkını almış, 01.01.2019 tarihinden itibaren de liman ismi Ceyport Tekirdağ Uluslararası Liman İşletmeciliği A.Ş. olarak değiştirilmiştir.

# History

With the decision of the Supreme Council of Privatization in 1997, Tekirdağ Port was given to Akport Tekirdağ Liman İşletmeleri A.Ş. for 30 years. However, upon the request of the port operator company, the Supreme Council of Privatization terminated the existing Operating Right Agreement and transferred it to the Turkish Maritime Enterprises on 13.03.2012. From that date, Ceynak began managing the port's operations.

Ceynak Lojistik ve Ticaret A.Ş., which offered the highest bid in the tender held by the Privatization Administration on 05.01.2018, received the 36-year operating right of Tekirdağ Port and the port name was changed to Ceyport Tekirdağ Uluslararası Liman İşletmeciliği A.Ş. as of 01.01.2019.





# Liman Konumu

## Port Location

### Ceyport Tekirdağ Liman Konumu

**Enlem :** 41° 18' 00" Kuzey  
**Boylam :** 36° 22' 00" Doğu  
enlem ve boylamları arasında  
yer almaktadır.

Ceyport Tekirdağ Limanı, uluslararası liman kimliği ile dünyanın önemli limanları ile bağlantılıdır. Yakın hinterlandındaki limanlar, Rus limanları Tuapse, Novorossiysk ve Rostov, Ukrayna limanları Berdyansk, Nikolayev, Odessa ve Ilichevsk, Romanya'nın Köstence limanı ve Bulgaristan'ın Varna limanları dahil olmak üzere Karadeniz'in önemli limanları ile Akdeniz havzasının belli başlı limanlarını kapsamaktadır.

Ceyport Tekirdağ limanı Marmara Bölgesi'nde Türkiye'nin tren yolu bağlantılı en büyük intermodal limanıdır. Geniş bir hinterlanda sahiptir. Ceyport Tekirdağ, terminal sahasını yenilenerek, yeni depolar, antrepolar, silolar, sıvı tankları inşa ederek en üst seviyede kaliteyi ve hızlı hizmeti elde etmeyi ve bölge sanayisine lojistik avantajlar sağlamayı amaçlamaktadır.

### Port Location Port Location

**Latitude :** 41° 18' 00" North  
**Longitude :** 36° 22' 00" East  
The port is located between these  
latitudes and longitudes.

With its international port identity, Ceyport Tekirdağ Port is associated with the significant ports of the world. The ports in its immediate hinterland include the major ports of the Mediterranean basin and important ports of the Black Sea, including the Russian ports of Tuapse, Novorossiysk, and Rostov, the Ukrainian ports of Berdyansk, Nikolayev, Odessa, and Ilichevsk, the Romanian ports of Constanta, and the Bulgarian ports of Varna.

Ceyport Tekirdag port is Turkey's largest intermodal port in Marmara Region with railway connection covering a vast hinterland. Ceyport Tekirdag Port aims to achieve the highest level of quality and efficiency by renovating the terminal area and constructing new warehouses, warehouses, silos and liquid tanks in order to provide logistics advantages to the regional industry.



# Hizmetlerimiz

## Services



**Konteyner Hizmetleri**  
Container Services



**Diğer Kargo Hizmetleri**  
Other Cargo Services



**Sıvı Terminali**  
Liquid Terminal



**Tahıl Siloları**  
Grain Silos



**Depolama Tesisleri**  
Closed Warehouses



**RO-RO Hizmetleri**  
Ro-Ro Services



**Gemi Hizmetleri**  
Ship Services



**Atık Hizmetleri**  
Waste Collection Services



**ISPS (Uluslararası Gemi ve Liman Tesisleri Güvenlik Kodu)**  
ISPS (International Ship and Port Facility Security Code)





# Terminal Bilgileri

## Terminal Information

### Terminal Sahası

Terminal Area

Liman Sahası  
Port Area

243.242 m<sup>2</sup>

Feribot Sahası  
Ferry Area

18.300 m<sup>2</sup>

Toplam Alan

Total Area

261.542 m<sup>2</sup>

### Tesis Elleçleme Kapasitesi

Facility Handling Capacity

Dökme Kuru Yük 8.648.000 ton/yıl mt/year  
Dry Bulk Cargo

Dökme Sıvı Yük 1.000.000 ton/yıl mt/year  
Liquid Bulk Cargo

Konteyner 250.000 TEU/yıl mt/year  
Container

Vagon 50.000 adet/yıl mt/year  
Wagon





# Terminal Bilgileri

## Terminal Information

### RIHTIM BİLGİLERİ / QUAY INFORMATION

		Boy (metre) Lenght (m)	En (metre) Width (m)	Max. Su derinliği (metre) Max. Draft (m)
1	1 No.lu İskele RO-RO / Quay 1 RO-RO	255		8,0
2	1 No.lu Dz. Otobüsü Rih. / Quay 1 Sea Bus	67		8,0
3	2 No.lu Rihtim 1 / Quay 2	185		11,0
4	3 No.lu Rihtim 1 / Quay 3	430		10,0
5	4 No.lu Rihtim 1 / Quay 4	321	60	16
6	5 No.lu Rihtim 1 / Quay 5	349	60	16
7	6 No.lu Rihtim 1 / Quay 6	345	20,30	9,50
8	7 No.lu Rihtim (Tren/Ferry) / 1 Quay 7 (Train Ferry)	145		9,30
9	8 No.lu Rihtim 1 / Quay 8	189	30	11
10	9 No.lu Rihtim 1 / Quay 9	100		7
11	10 No.lu Rihtim 1 / Quay 10	100		7
12	Toplam / Total	2,486	20-60	8,00-16





# Araç ve Ekipman

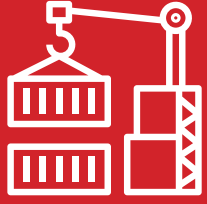
## Vehicles & Equipment

### ARAÇ VE EKİPMANLAR / VEHICLES & EQUIPMENT

EKİPMAN/ EQUIPMENT	ADET/ UNIT	KAPASİTE / CAPACITY
MOBİL RIHTIM VİNÇLERİ MOBIL PORT CRANES	9	20-124 TON
ENDÜSTRİYEL EKSKAVATÖR INDUSTRIAL EXCAVATOR	5	5-23 TON
YÜKLEYİCİ LOADER	8	1,2-5m <sup>3</sup>
FORKLİFT FORKLIFT	6	3-7 TON
KONTEYNER İSTİFLEYİCİ RTG / REACH STACKER	7	45 TON
EKSKAVATÖR EXCAVATOR	4	30-42 TON







# Konteyner Hizmetleri

## Container Services

### Konteyner Tahliye ve Yükleme Hizmetleri

Limanımızda mevcut 16 m derinliğe kadar ulaşan rıhtımlarımız ve 2 adet (LIEBHERR LHM 420 ve MHC 200) mobil vinçlerimiz ile konteyner gemisi tahliye ve yüklemesi yapılabilmektedir.

### Konteyner Depolama

Ceyport Tekirdağ, sunduğu lojistik imkanlarla ithalat - ihracat yüklerine yüksek kapasiteli geçici depolama hizmeti sağlamaktadır. Aydınlatma ve güvenlik standartları en yüksek seviyede olan sahalarımızda konteyner elleçleme kapasitemiz 250.000 TEU/yıldır. Bu hizmeti vermek için limanımızda son teknoloji konteyner istifleme makineleri bulunmaktadır.

### CFS Hizmetleri (Konteyner iç yükleme, boşaltma ve tespit)

Liman sahasımızda CFS sahası mevcut olup müşterilerin taleplerine cevap verilmekte, konteynerlerin planlanan zamanda işleme alınması sağlanmaktadır.

### Konteyner Terminal Hizmetleri

Limanımız sahalarına alınan standart ve standart dışı konteyner terminal hizmetleri kapsamında hızlı aktarma, yükleme ve boşaltma hizmetleri verilmektedir.

### Konteyner Sabitleme Hizmetleri

Limanımızda tahliye ve yükleme öncesi konteyner sabitlenmesi için konteyner kilitlerinin açılma ve kapanma hizmeti verilmektedir.

### Konteyner Demir Yolu Yükleme Hizmetleri

Limanımızda ulusal demiryolu bağlantısı mevcuttur ve konteynerlerin demiryolu vagonlarına yükleme-boşaltma hizmeti verilmektedir. Yanı sıra özel tipping şase ile çelik tahıl silo tesislerimizden dökme tahıl yükünü direk konteynere doldurma hizmeti verilmektedir.

### Container Unloading and Loading Services

Container ships can be unloaded and loaded with our 2 mobile cranes (LIEBHERR LHM 420 and MHC 200) at our docks that reach a depth of 16 m in our port.

### Container Storage

With its logistics facilities, Ceyport Tekirdağ offers high-capacity temporary storage services for import-export commodities. Our container handling capacity is 250,000 TEU/year at our sites with the highest lighting and security standards. Modern container stacking equipment are available in our port to provide this service.

### CFS Services (Container loading, unloading and detection)

Our port has a CFS area where, in response to client demands, containers are processed at the appointed time.

### Container Terminal Services

Within the frame of terminal services, rapid transfer, loading, and unloading services are offered for standard and non-standard containers shipped to our Port facilities.

### Container Fixing Services

For container fixing prior to unloading and loading, our port offers container locks opening and closing services.

### Container Railway Loading

There is a national railway connection in our Port. Loading and unloading services of containers are provided to railway wagons. In addition, with a special tipping chassis, the service of filling the bulk grain load directly into the container is provided from our steel grain silo facilities.







# Diğer Kargo Hizmetleri

## Other Cargo Services

Kargo hizmetleri için 16 metre derinliğe kadar ulaşan rıhtımlarımızdan yararlanılmaktadır.

211.542 m<sup>2</sup> beton açık depolama sahamız ve 50.000 m<sup>2</sup> kapalı depolarımızda 3 milyon ton proje eşyanın depolanması ve tekrar sevk edilmesi mümkündür.

Proje yüklerde limanımızdaki demiryolu bağlantıları da kullanılabilir.

Proje ve türevi yükler limanımızdaki mevcut açık ve kapalı depolama sahalarında depolanmakta, daha sonra kapalı depolardan gemilere yüklenebilmektedir.

Ceyport Tekirdağ, değişik projeler için, gerekli ekipman ve depolama yatırımlarında, talep sahiplerinin tekliflerine de açıktır.

### Genel Kargo

Paletli, sandıklı, bigbagli un, şeker, çimento, cam, MDF, rulo sac, boru, balya, kağıt hamuru, alüminyum vb. yüklerin limanımızda tahliye ve yüklemeleri; gerektiğinde de uygun yerlerde (kapalı/açık) geçici depolama statüsünde depolanarak muhafaza edilmesi ve tekrar terminal hizmetleri verilerek sevk edilmeleri mümkündür.

### Dökme Katı

Rıhtımlarımızın toplam boyu 2.486 metredir. Limanımızda her türlü yükü elleçleyebilecek 7 adet mobil vinç bulunmaktadır. Son teknoloji ürünü Liebherr, Fantuzzi Reggiane, Sennebogen marka liman vinçleri Ceyport Tekirdağ kullanıcılarının hizmetindedir.

Limanımızda; 25,000 m<sup>2</sup> depolarımızla ve 30.000 ton kapasiteli çelik tahıl silolarımız ile aynı anda toplam 200.000 ton dökme katı mal depolanabilmektedir. Demir yolu hattı ve tren ferri rampası ile sahaya alınan vagonlara yükleme boşaltma hizmeti verilmektedir.

For cargo services, our berths reaching up to depth of 16 meters are used.

It is possible to store and tranship 3 million tons of project cargoes in our 211.542 m<sup>2</sup> concrete open storage area and 50.000 m<sup>2</sup> closed warehouses.

Railway connections in our Port can also be used for project cargoes.

The existing open and closed storage areas in our Port are used to store project and byproduct cargoes, which can then be loaded onto ships from closed warehouses.

Ceyport Tekirdağ assesses clients' requirements for the equipment and storage investments required for various projects.

### General Cargo

Pallet, box, big bag, flour, sugar, cement, glass, MDF, coiled sheet, pipe, bale, paper pulp, aluminum, etc. cargoes can be loaded and unloaded at our Port, stored in appropriate locations (closed or open) in temporary storage regime and then reshipped by using our terminal services.

### Dry Bulk Cargo

The total length of our berths is 2,486 meters. There are 7 mobile cranes in our Port that can handle all kinds of cargo. State-of-the-art Liebherr, Fantuzzi Reggiane, Sennebogen port cranes are at the service of Ceyport Tekirdağ Port customers.

A total of 200,000 tons of bulk solids can be stored simultaneously in our Port thanks to our 25,000 m<sup>2</sup> warehouses and 30,000 mt capacity steel grain silos. We provide loading and unloading services for the wagons brought to the Port area by the railway line and train ferry ramp.









# Sıvı Terminali

## Liquid Terminal

Ceyport Tekirdağ Limanı'nda Trakya Bölgesinin en önemli kimyasal ve bitkisel yağ depolama terminali kurulmuştur. Bölge sanayisine önemli lojistik avantajlar sağlayan sıvı terminal, değişik kapasitelerde paslanmaz ve karbon çelik gövdeli tanklar ile toplam 70.000 metreküp depolama kapasitesine sahiptir. Rihtımla bağlantılı 5 adet buhar ısıtmalı ve izoleli boru hatları ile direk gemiden terminale ürün alınabilmekte, 5 hattan toplam 1500 metreküp/saat yükleme ve boşaltma yapılabilmektedir.

Terminal uluslararası standartlara uygun olarak inşa edilmiştir. Toplam 5 kantar, 6 adet tanker dolum kolu ile 20 farklı ürün için 24 saat kesintisiz hizmet verilmektedir.

In Ceyport Tekirdağ Port, the Trakya Region's most important chemical and vegetable oil storage terminal was built. The liquid terminal has a total storage capacity of 70,000 cubic meters with stainless and carbon steel body tanks of various capacities, offering the industries in the area significant logistical advantages. Products can be transported directly from the ship to the terminal using 5 steams heated and insulated pipelines that are connected to the dock. A total of 1500 cubic meters per hour can be loaded and unloaded from these 5 lines.

The terminal was constructed in conformity with world standards. 5 weighbridges and 6 tanker loading arms in total offer continuous 24-hour service for 20 different products.

## 70.000 m<sup>3</sup>

Depolama Kapasitesi  
Storage Capacity

## 6 Adet Tanker Dolum Kolu

### Units Tanker Loading Arm

## 1.500 m<sup>3</sup>/s

Yükleme ve Boşaltma Kapasitesi  
Loading Unloading Capacity

## 100 m<sup>3</sup>/s

Tanker Dolumu  
Tanker Loading







# Tahıl Siloları

## Grain Silos

Ceyport Tekirdağ Tahıl Siloları demiryolu ve karayolu taşımacılığına uygun yükleme boşaltma ünitelerine sahiptir. Ayrıca silolar arası transfer, her siloda ısı ölçümü ve havalandırma fanları, dip sıyrıcı, fumigasyon kolaylığı, ürün kalite ve vassını koruyarak uzun süre depolama kolaylığı sunmaktadır. Aynı anda iki farklı ürünün alınımına uygun manipülasyon özelliği olan tahıl siloları, 14.400 ton/gün yükleme boşaltma kapasitesi ile gemi yükleme ve boşaltmalarında önemli avantajlar sağlamaktadır.

Ceyport Tekirdağ Tahıl Siloları, kombine taşımacılık modeline uygun olarak denizyolu, karayolu ve demiryolu bağlantılı tam otomasyonlu toplam 6 adet silo ile 30.000 ton depolama kapasitesine sahiptir.

The loading and unloading system units of the Ceyport Tekirdağ Grain Silos is suitable for both rail and road transportation. Additionally, it provides transfer between silos, temperature measurement, ventilation fans inside each silo, a bottom scraper, ease of fumigation, and long-term storage while maintaining product quality.

Grain silos, which have the manipulation feature suitable for the intake of two different products at the same time, provide significant advantages in ship loading and unloading with their 14.400 tons/day loading and unloading capacity.

Ceyport Tekirdağ Grain Silos have a storage capacity of 30,000 tons with a total of 6 fully automated silos with sea, road and rail connections in accordance with the combined transportation model.

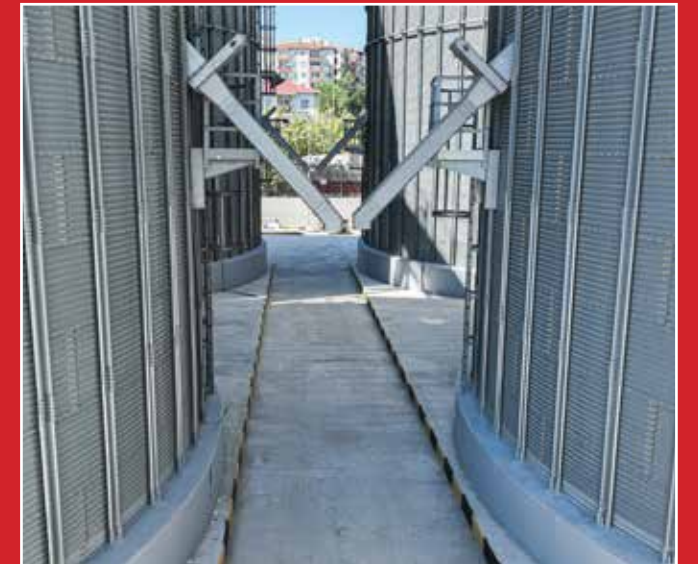
### 30.000 Ton

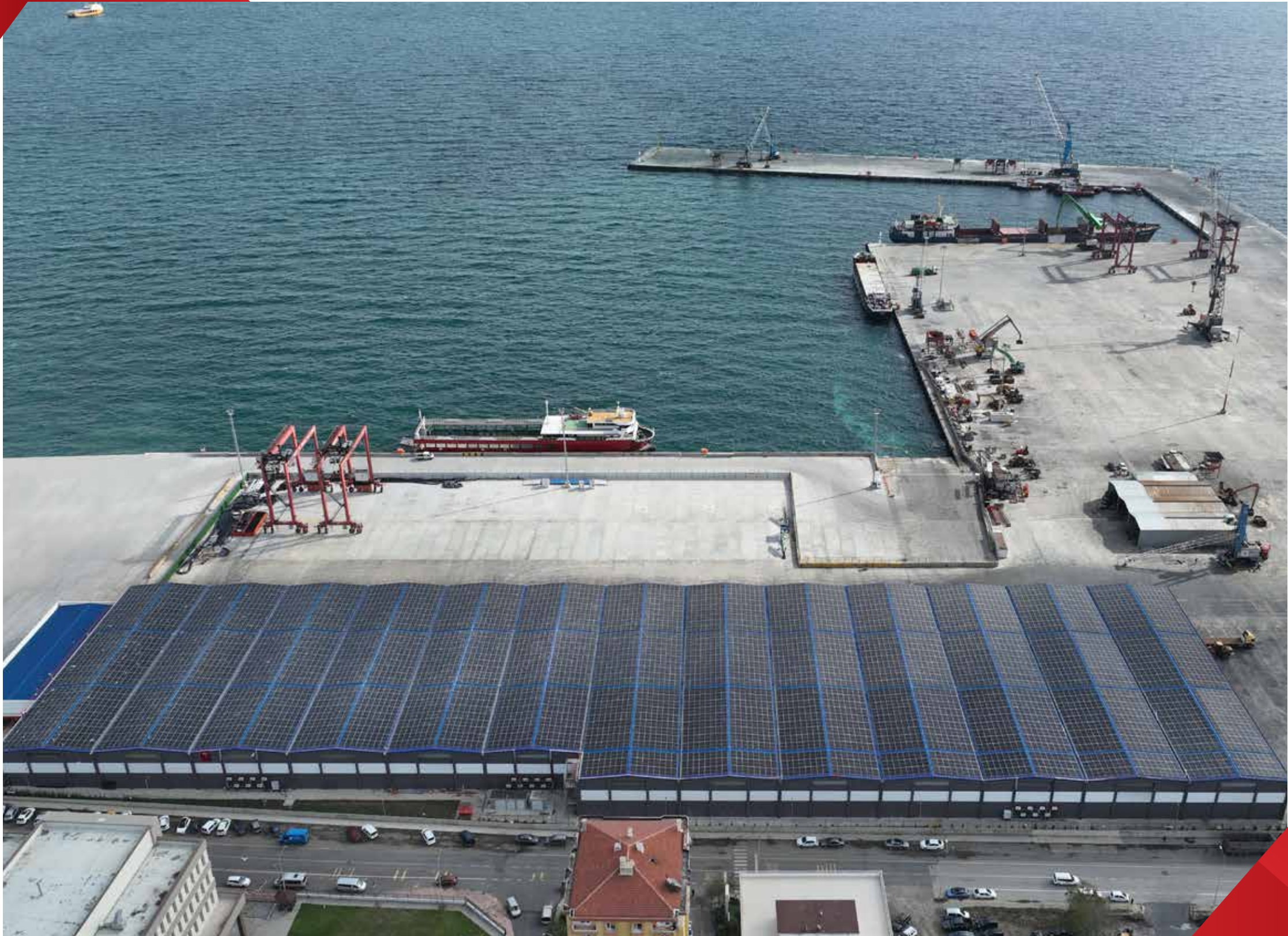
Depolama Kapasitesi  
Storage Capacity

### 14.400 Ton

Günlük Yükleme Kapasitesi  
Daily Loading Capacity

### 6 Adet Silo Units of Silo







# Depolama Tesisleri

## Storage Facility

Ceyport Tekirdağ Limanı, toplamı 25.000 metrekare olan 20 adet birbirinden bağımsız depo ile ithalat, ihracat ve transit yüklerin depolanmasında önemli lojistik avantajlar sağlamaktadır.

Bu depolardan 7 adedi (toplam 6.000 metrekare) silo tesisi ile entegre çalışarak ürünleri otomatik konveyör bant sistemi ile üstten boşaltarak depolamaktadır. Diğer 13 adet (toplam 19.000 metrekare) birbirinden bağımsız depo ile yükleme ve boşaltma imkanına sahiptir. Ayrıca tüm depolarımız dökme, genel kargo ürünlerin depolanmasına uygundur.

Ceyport Tekirdağ Port provides significant logistics advantages in the storage of import, export and transit cargoes with 20 independent warehouses with a total area of 25,000 square meters.

Seven of these warehouses—totaling 6,000 square meters—integrate with the silo facility and store the dry bulk cargo by unloading them from the top with an automatic conveyor belt system. The other 13 warehouses (a total of 19,000 square meters) have the opportunity to store and load products independently. In addition, all our warehouses are suitable for storing bulk and general cargo products.

**25.000 m<sup>2</sup>**  
Depolama Alanı Storage Area

**20 Adet Depo**  
Units of Warehouse

**13 Depo** 19.000 m<sup>2</sup>  
Warehouses

Birbirinden Bağımsız Depolama ve Yükleme  
Independent Cargo Storage and Loading

**7 Depo** 6.000 m<sup>2</sup>  
Warehouses

Silolarla Entegre Üstten Boşaltma Sistemi  
Unloading System from the top integrated with Silos







# Ro-Ro Hizmeti

## Ro-Ro Services

Limanımızda aynı anda birçok Ro-Ro gemisine hizmet verilebilmektedir. Ayrıca Tekirdağ-Bandırma, Tekirdağ-Erdek, Tekirdağ-Avşa, Tekirdağ-Marmara Adası, Tekirdağ-Saraylar, Tekirdağ-Karabiga arasında her gün karşılıklı olarak Ro-Ro gemileri ile devam eden seferler adeta Marmara'nın kuzeyi ile güneyini birbirine bağlayan karayolu görevini üstlenmektedir. İdo seferleri de yolcular için yaz ayları boyunca hizmet vermektedir.

### Hızlı Elektrikli Araç Şarj İstasyonu

Tekirdağ'ın Ceyport Feribot Terminali, çevreci ulaşımı teşvik eden yeni bir adım atmıştır. Wat Mobilite firmasına ait 120 kW çift soketli hızlı şarj elektrikli araç istasyonu, terminalin açık otoparkında hizmete girmiştir.

Many Ro-Ro ships can be served at the same time in our port. In addition, the daily expeditions between Tekirdağ-Bandırma, Tekirdağ-Erdek, Tekirdağ-Avşa, Tekirdağ-Marmara Island, Tekirdağ-Saraylar, Tekirdağ-Karabiga with Ro-Ro ships every day assume the role of a highway connecting the north and south of Marmara. İdo sea buses are also available for passengers during the summer months.

### Fast Electric Vehicle Charging Station

Tekirdağ's Ceyport Ferry Terminal has taken a new step to promote eco-friendly transportation. A 120 kW dual socket fast-charging electric vehicle station owned by Wat Mobilite company is now operational in the terminal's open parking area.



AVŞA ADASI

MARMARA ADASI

SARAYLAR

BANDIRMA

ERDEK

KARABİGA









# Gemi Hizmetleri

## Ship Services

**Limanımızda mevcut deneyimli pilotlarımız ile 24 saat kesintisiz pilotaj hizmeti verilmektedir.**

With our experienced pilots available in our port, 24-hour uninterrupted piloting service is provided.

### Römorkaj

Limanımızda, CEY V – 1140x2 Hp, 45 ton çekme gücünde, CEY VI – 716x2 Hp, 30 ton çekme gücünde, RM-1505 – 1500 Hp, 16 ton çekme gücünde toplam 3 adet römorkörümüz ve Cey Pilot 01 – 375x2 Hp pilot botu, Cey Palamar 1 – 180 Hp palamar botu ile gemilere 24 saat hizmet vermektedir.

### Pilotage / Towage / Anchorage

Our Port serves the ships 24 hours a day with 3 tugboats "CEY V – 1140x2 Hp, 45 tons towing power - CEY VI – 716x2 Hp, 30 tons towing power - RM-1505 – 1500 Hp, 16 tons towing power", 1 pilot boat "Cey Pilot 01 – 375x2 Hp" and 1 mooring boat "Cey Palamar 1 – With 180 Hp".

### Elektrik Hizmeti

5 farklı rıhtımda, toplam 5.200 kVA kurulu gücü ile aynı anda 15 adet geminin elektrik talebi karşılanmaktadır.

### Cold Ironing

The electricity demand of 15 ships is supplied simultaneously at 5 different docks, with a total installed power of 5,200 kVA.

### Demir Yeri Gösterme

#### Mooring

Demir atma, demir alma, demir yeri gösterme hizmetlerimiz mevcuttur.

Anchor pointing, dropping anchor, weighing anchor services are available.

### Tatlı Su Verme

#### Fresh Water Supply

Rıhtımlarımızdaki vanalardan 24 saat tatlı su ikmali hizmeti verilmektedir.

Fresh water supply is provided 24 hours a day from the docks' valves.

### Yakıt İkmali

#### Fuel Supply

Kara tankerleri ile yakıt ikmali yapılabilmektedir.

With land tankers, refueling is possible.







# Atık Hizmetleri

## Waste Services

Ceyport Tekirdağ Uluslararası Liman İşletmeciliği A.Ş. rıhtımlarına gelen gemilerden Uluslararası Marpol 73/78 Sözleşmesi (\*) ve 26.12.2004 tarih ve 25682 sayılı T.C. Resmi Gazetede yayımlanarak yürürlüğe giren "Gemilerden Atık Alınması ve Atıkların Kontrolü Yönetmeliği" gereğince atık alım lisansı mevcut olup gemilerden katı ve sıvı atık alımı yapılmaktadır.

Amacımız doğrultusunda limanımıza gelen gemilerden MARPOL 73/78 Sözleşmesi ve Gemilerden Atık Alınması ve Atıkların Kontrolü Yönetmeliğince alınan katı ve sıvı atıkların alınarak, deniz kirliliğinin önüne geçilmesi, çevreye verilecek zararın en aza indirgenmesi ve ülke ekonomisi için geri kazanımı kolaylaştırmak amacıyla teşvik edici nitelikte hizmet vermektir. Çevre ve Şehircilik İl Müdürlüğü

Sıfır Atık Sertifikasına sahip limanımız, Greenport Sertifikasını da en kısa sürede alacaktır.

MARPOL 73/78 Sözleşmesi kapsamında, toplam 460 m<sup>3</sup> sıvı atık depolama kapasitesi ve 60 m<sup>2</sup> katı atık depolama alanıyla, gemilerden alınan atıkların geçici depolanması yapılmaktadır.

MARPOL 73/78 Sözleşmesi Ek I kapsamında alınan atıklar ısıtma ve ayrıştırılmaya tabi tutularak, yağ / su ayırımı yapılmakta ve içerisindeki su oranı minimize edilmektedir. Tesiste oluşan atık sular, 48 m<sup>3</sup>/gün kapasiteli kimyasal atık su arıtma ünitemizde arıtılarak "TESKİ Atık Suların Kanalizasyona Deşarj Yönetmeliği" kapsamında TESKİ kanalına deşarj edilmektedir.

In accordance with the International Marpol Convention 73/78 and the Regulation on Receiving Waste from Ships and Control of Wastes, which entered into force after being published in the T.R. Official Gazette dated 26.12.2004 and number 25682, Ceyport Tekirdağ Port has a waste reception license and receives solid and liquid waste from the ships.

In line with our goal which is based on Marpol Convention 73/78 and the Regulation on Receiving Waste from Ships and Control of Wastes, we provide encouraging services in order to prevent marine pollution by collecting solid and liquid wastes from ships in our port, to minimize the damage to the environment and to facilitate recovery for the Country's economy. Our port, which has the Zero Waste Certificate of the Provincial Directorate of

Environment and Urbanization, will also receive the Greenport Certificate soon.

With a total liquid waste storage capacity of 460 m<sup>3</sup> and a solid waste storage space of 60 m<sup>2</sup>, temporary storage of wastes collected from ships is carried out under the terms of the MARPOL 73/78 Convention.

The wastes received within the scope of Annex I of the MARPOL 73/78 Convention are subjected to heat treatment and separation, and the water content is minimized by separating oil and water. The facility generates waste water, which is purified in our chemical waste water treatment unit with a 48 m<sup>3</sup>/day capacity before being released into the TESKİ canal in accordance with the "TESKİ Waste Water Discharge into Sewage Regulation."

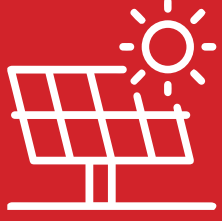
## MARPOL 73/78 Sözleşmesi Convention

MARPOL denizlerin gemiler tarafından işletme veya kaza nedeniyle kirlenmesinin önlenmesini amaçlayan uluslararası temel anlaşmadır.

MARPOL 73/78 Convention: MARPOL is the fundamental international treaty that aims to prevent ship pollution caused by operation or accident.







# GÜNEŞ ENERJİSİ SANTRALİ

## SOLAR POWER PLANT

Liman sahasında bulunan idari bina, depo ve antrepo çatılarının üzerine toplam 2.400 kW üretim kapasitesine sahip Güneş Enerjisi Santrali, 2023 Kasım ayında devreye alınacaktır. 19.704 m<sup>2</sup>'lik çatı alanında toplam 6.452 adet yüksek verimlilik oranına sahip mono kristal tip güneş paneli kullanımıyla yıllık yaklaşık 4.546.000 kWh elektrik üretimi bekleniyor. Bu üretim ile yıllık liman elektrik tüketiminin yarısı güneş enerji santralinden karşılanmaktadır. Her yıl 3.305.851 kg CO2 emisyon azalımı sağlanarak, 8564 adet ağaç kurtarılması bekleniyor.

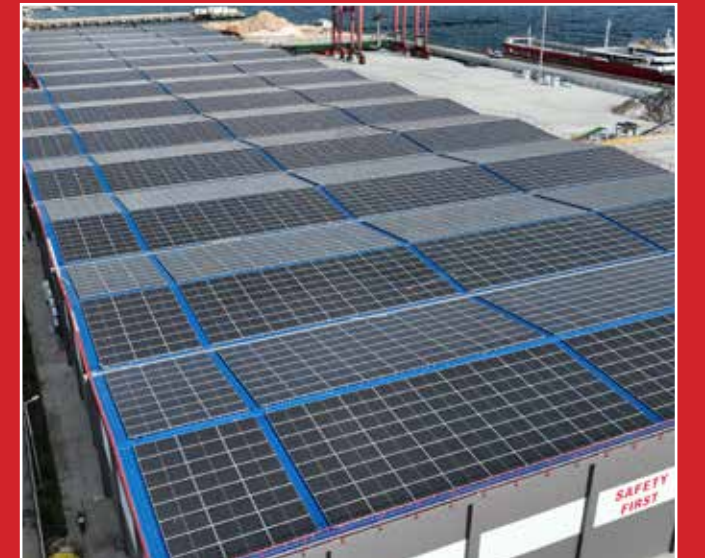
The Solar Energy Plant with a total production capacity of 2,400 kW, located on the roofs of the administrative building, warehouse, and warehouse in the port area, will be commissioned in November 2023. With a total roof area of 19,704 m<sup>2</sup> and the use of 6,452 high-efficiency monocrystalline solar panels, it is expected to produce approximately 4,546,000 kWh of electricity annually. This production will cover half of the annual electricity consumption of the port with solar energy. It is expected to reduce 3,305,851 kg of CO2 emissions annually, saving 8,564 trees.

## 2.400 kW

Üretim Kapasitesi Production Capacity

## 8.564

Adet / Units  
Ağaç Kurtarılması Bekleniyor  
Tree Rescue Expected





Istanbul LT  
Ambarlı KL

Ceyport Tekirdağ LY+LT

Dilovası LT

Erdemir Port LH

Samsunport LY  
Samsun LT  
Toybelen LT  
Sasbaş SB

İzmir LT

DENSEB SB

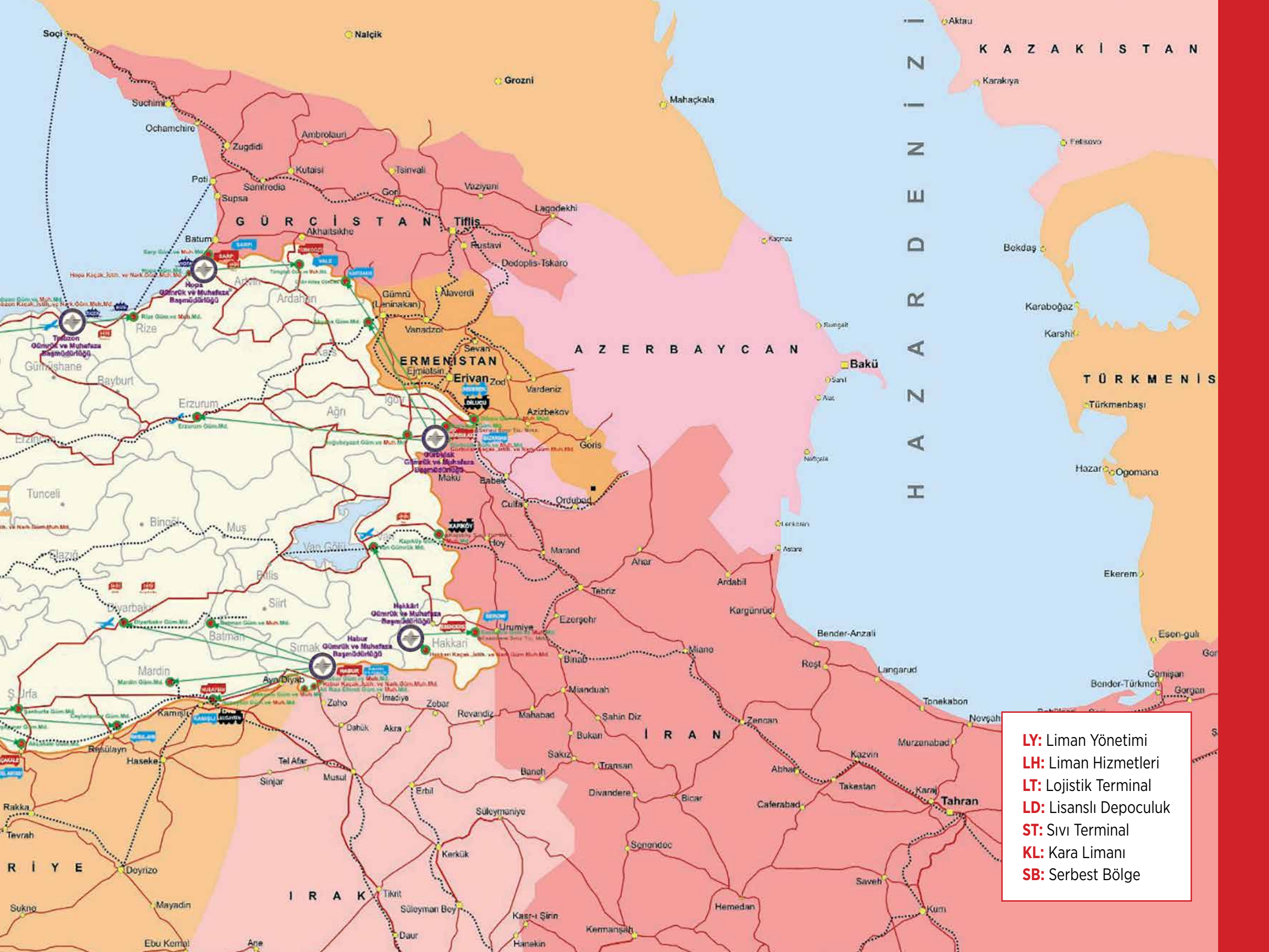
3 X Mersin LT  
Mersin ST  
MESBAŞ SB

Ceyport Taşucu LY+LT

Tarsus LT

Ceyhan LD

Dörtöyol LT



- LY:** Liman Yönetimi
- LH:** Liman Hizmetleri
- LT:** Lojistik Terminal
- LD:** Lisanslı Depoculuk
- ST:** Sıvı Terminal
- KL:** Kara Limanı
- SB:** Serbest Bölge

 **CEYPORTTEKİRDAĞ**

